

# DESSINS DE BRIDSGE

**PONT EXISTANT**



## VERS L'OUGANDA

10.5 m

7.5 m

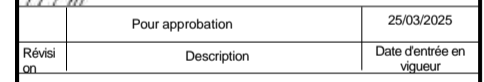
1.2 m

25 m

- (1) Ce dessin est la propriété d'ARTELA CONSULTING ENGINEERS LTD. Chennai. Indet et non être prêt à r n s i s t i s à une personne non autorisée par ARTELA CONSULTING ENGINEERS LTD. Chennai, India, à copier, ni à copier ou à utiliser d'une autre manière de le recevoir, ni de le copier ou de l'utiliser d'une autre manière, en tout ou en partie, par cette personne ou cet organisme sans l'autorisation écrite préalable.
- par écrit, cette personne ne peut être remis à un tiers ou utilisé à d'autres fins que celles pour lesquelles il a été conçu.
- (2) Ne pas reproduire le dessin à l'échelle.
- (3) Toutes les dimensions sont exprimées en millimètres et les niveaux en mètres, sauf indication contraire. Toutes les dimensions doivent être vérifiées sur place et approuvées par l'ingénieur.
- (4) Toutes les dimensions sont données en mètres avec d'autres données architecturales, structurales, mécaniques et électriques pertinentes.
- Toutte divergence doit être portée à l'attention de l'ingénieur et résolue avant le début des travaux.

"Les dessins sont remis au client sous réserve que ce dernier ou son agence autorisée obtienne l'approbation des autorités locales chargées de l'aménagement du territoire, des autorités chargées de la protection de l'environnement et d'autres autorités statutaires. Les travaux de construction et toute autre activité liée au site ne peuvent commencer qu'après l'obtention de l'approbation des autorités susmentionnées. Les conditions/commentaires stipulés par les autorités feront partie intégrante des dessins. "

\_\_\_\_\_



**Pour les besoins de l'appel  
d'offres uniquement**



**ARTELIA**  
Passion & Solutions  
ARTELIA CONSULTING ENGINEERS LTD.

**Conception des travaux de construction de la route (1km), du pont et du marché transfrontalier de Mahagi**

## Dessins du pont

Échelle : NTS	Date : 25.03.2025	Rév : R0
N° de travail	Dessin no :	



SECTION LONGITUDINALE ÉLÉVATION SUR-B

25000

PLAN

NOTES GENERALES

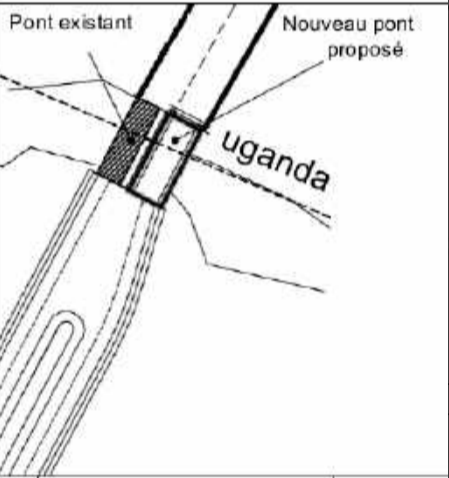
- (1) Ce dessin est la propriété d'ARTELIA CONSULTING ENGINEERS LTD, Chennai, Inde et ne doit pas être réutilisé par une personne non autorisée par ARTELIA CONSULTING ENGINEERS LTD, Chennai, India, à la recevoir, ni à la copier ou à l'utiliser d'une autre manière, de le recevoir, ni de le copier ou de l'utiliser d'une autre manière, en tout ou en partie, par cette personne ou cet organisme sans l'autorisation écrite préalable.
- (2) Ne pas reproduire le dessin à l'échelle.
- (3) Toutes les dimensions sont exprimées en millimètres et les niveaux en mètres, sauf indication contraire. Toutes les dimensions doivent être vérifiées sur place et approuvées par l'ingénieur.
- (4) Tous les dessins doivent être lus en conjonction avec d'autres documents architecturaux, structurels, mécaniques et électriques pertinents. Toute divergence doit être portée à l'attention de l'ingénieur et résolue avant le début des travaux.

NOTES

"Les dessins sont remis au client sous réserve que ce dernier ou son agence autorisée obtienne l'approbation des autorités locales chargées de l'aménagement du territoire, des autorités chargées de la protection de l'environnement et d'autres autorités statutaires. Les travaux de construction et toute autre activité liée au site ne peuvent commencer qu'après l'obtention de l'approbation des autorités susmentionnées. Les conditions/commentaires stipulés par les autorités feront partie intégrante des dessins."

"En cas d'adoption des plans pour la construction, le client ou son agence de mise en œuvre doit procéder à une vérification de la conception par un tiers par l'intermédiaire d'institutions nationales ou gouvernementales agréées, et se conformer aux conditions qui y sont énoncées.

Plan clé



R0	Pour approbation	25/03/2025
Révisé	Description	Date d'entrée en vigueur

Pour les besoins de l'appel d'offres uniquement

CLIENT :



CONSULTANT DE PROJET :



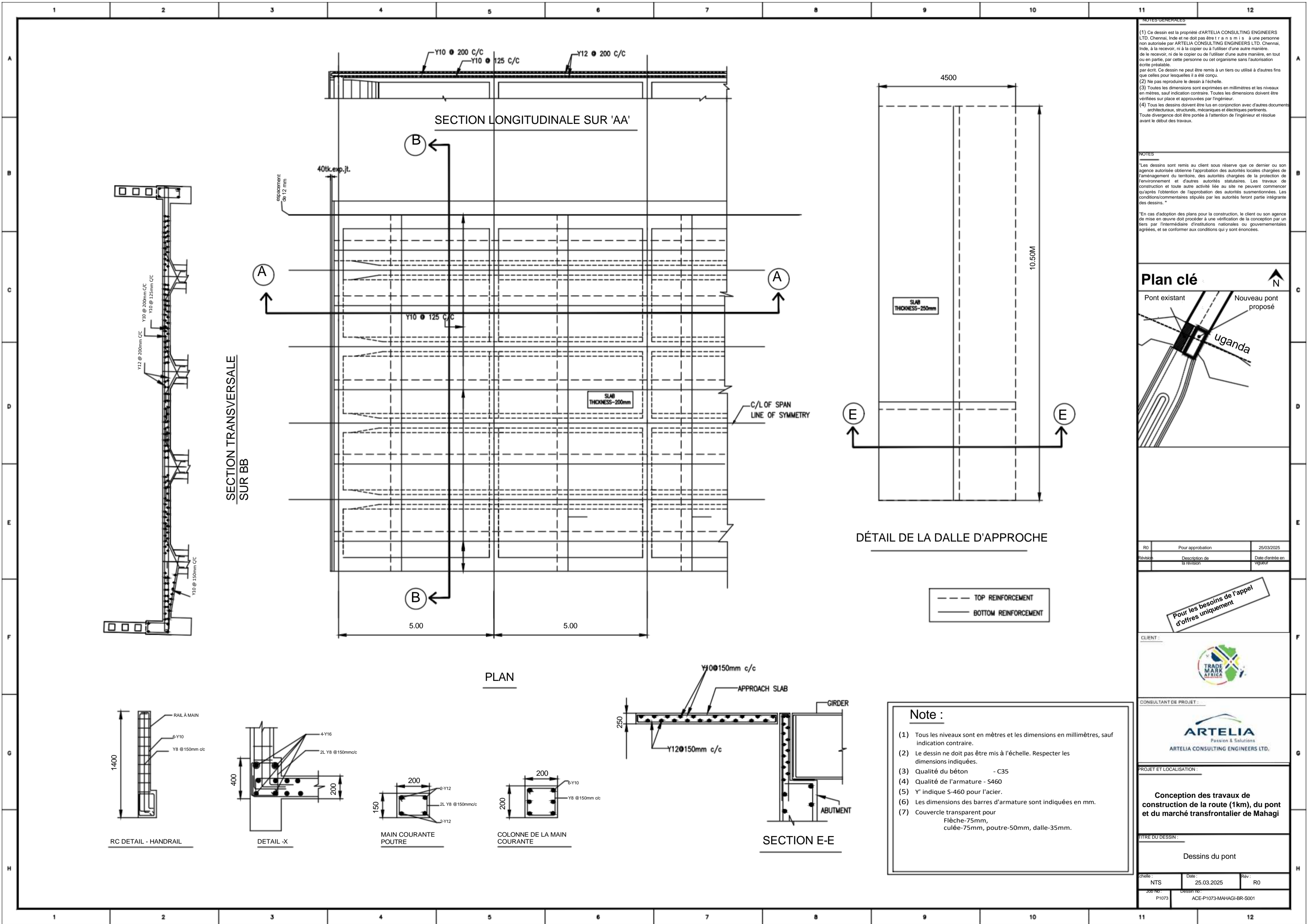
PROJET ET LOCALISATION :

Conception des travaux de construction de la route (1km), du pont et du marché transfrontalier de Mahagi

TITRE DU DESSIN :

Dessins des ponts

Echelle :	Date :	Rév :
NTS	25.03.2025	R0
Job No :	Dessin no :	
P1073	ACE-P1073-MAHAGI-BR-003	



NOTES GÉNÉRALES

(1) Ce dessin est la propriété d'ARTELIA CONSULTING ENGINEERS LTD. Chennai, Inde et ne doit pas être réutilisé sans l'autorisation écrite préalable d'ARTELIA CONSULTING ENGINEERS LTD. Chennai, Inde, à la recevoir, ni à la copier ou à l'utiliser d'une autre manière. de le recevoir, ni de le copier ou de l'utiliser d'une autre manière, en tout ou en partie, par cette personne ou cet organisme sans l'autorisation écrite préalable.

(2) Ne pas reproduire le dessin à l'échelle.

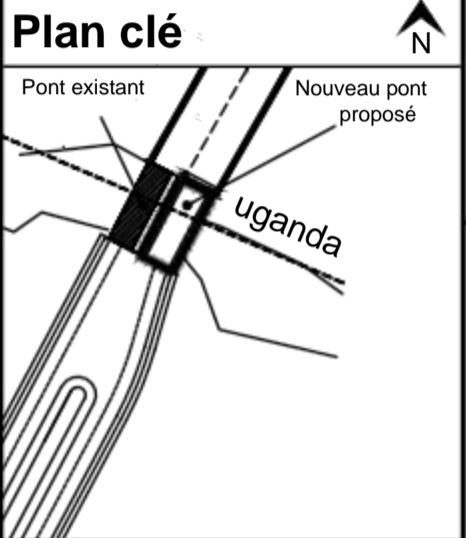
(3) Toutes les dimensions sont exprimées en millimètres et les niveaux en mètres, sauf indication contraire. Toutes les dimensions doivent être vérifiées sur place et approuvées par l'ingénieur.

(4) Tous les dessins doivent être lus en conjonction avec d'autres documents architecturaux, structurels, mécaniques et électriques pertinents. Toute divergence doit être portée à l'attention de l'ingénieur et résolue avant le début des travaux.

NOTES

Les dessins sont remis au client sous réserve que ce dernier ou son agence autorisée obtienne l'approbation des autorités locales chargées de l'aménagement du territoire, des autorités chargées de la protection de l'environnement et d'autres autorités statutaires. Les travaux de construction et toute autre activité liée au site ne peuvent commencer qu'après l'obtention de l'approbation des autorités susmentionnées. Les conditions/commentaires stipulés par les autorités feront partie intégrante des dessins.

\*En cas d'adoption des plans pour la construction, le client ou son agence de mise en œuvre doit procéder à une vérification de la conception par un tiers par l'intermédiaire d'institutions nationales ou gouvernementales agréées, et se conformer aux conditions qui y sont énoncées.



R0	Pour approbation	25/03/2025
Révision	Description de la révision	Date d'entrée en vigueur

Pour les besoins de l'appel d'offres uniquement



CONSULTANT DE PROJET :

**ARTELIA**  
Passion & Solutions  
ARTELIA CONSULTING ENGINEERS LTD.

PROJET ET LOCALISATION :

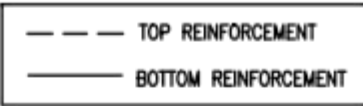
**Conception des travaux de construction de la route (1km), du pont et du marché transfrontalier de Mahagi**

TITRE DU DESSIN :

Dessins du pont

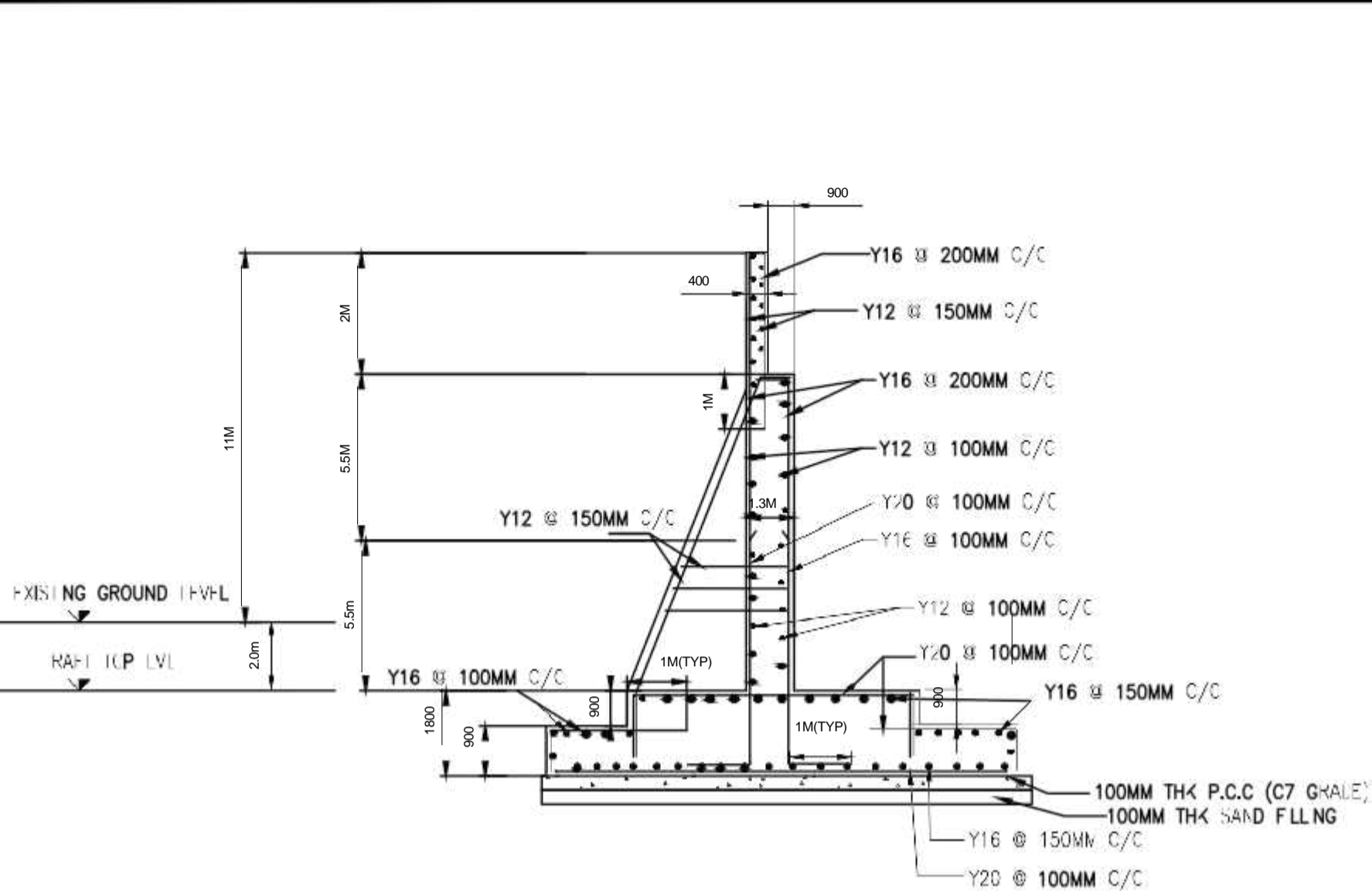
Chelle :	Date :	Rév :
NTS	25.03.2025	R0
Job No :	Dessin No :	
P1073	ACE-P1073-MAHAGI-BR-S001	

DÉTAIL DE LA DALLE D'APPROCHE

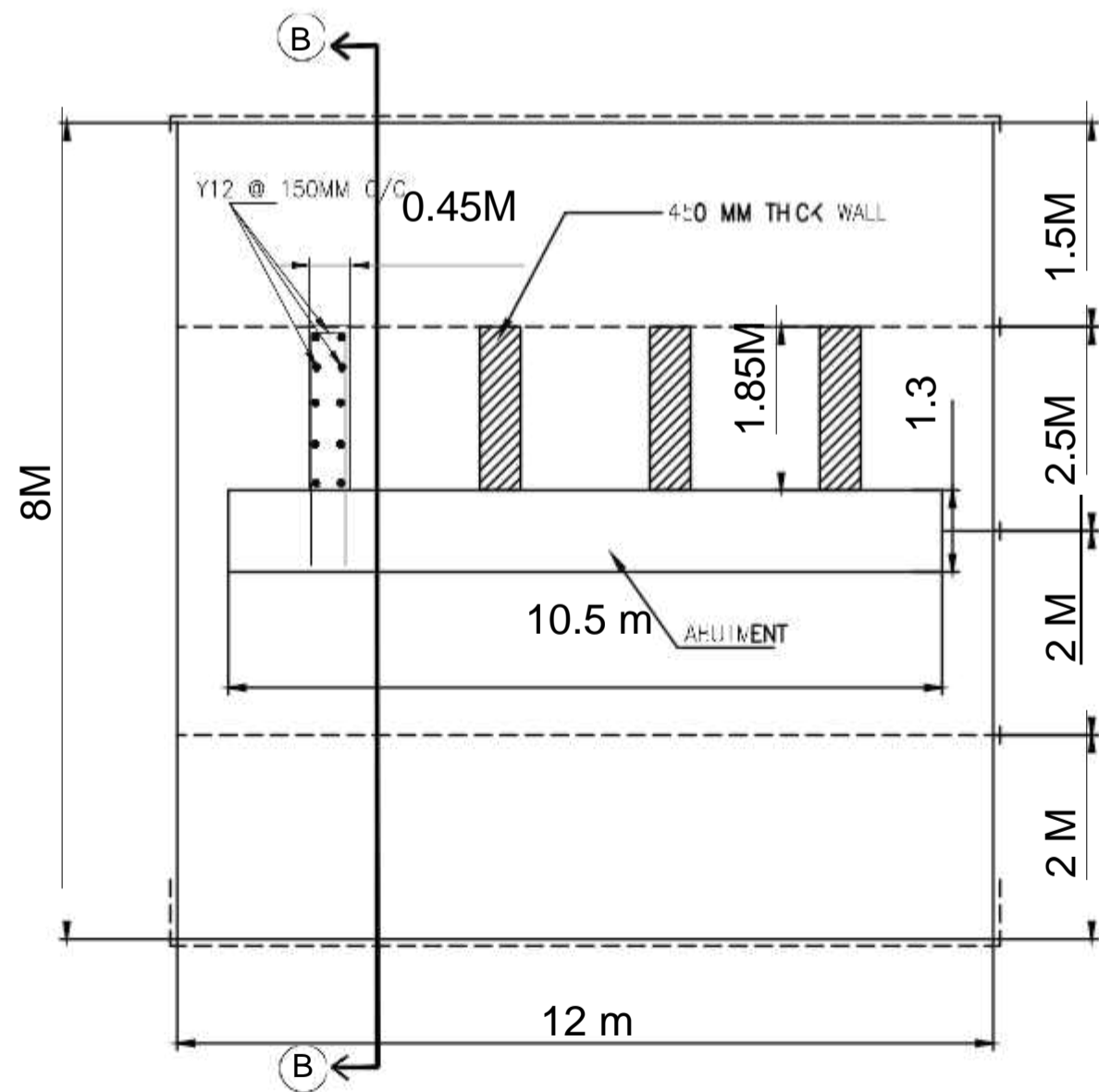


**Note :**

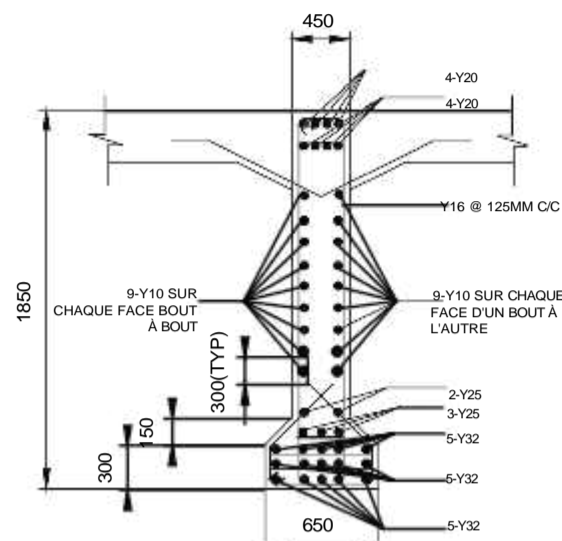
- (1) Tous les niveaux sont en mètres et les dimensions en millimètres, sauf indication contraire.
- (2) Le dessin ne doit pas être mis à l'échelle. Respecter les dimensions indiquées.
- (3) Qualité du béton - C35
- (4) Qualité de l'armature - S460
- (5) Y' indique S-460 pour l'acier.
- (6) Les dimensions des barres d'armature sont indiquées en mm.
- (7) Couvercle transparent pour Flèche-75mm, culée-75mm, poutre-50mm, dalle-35mm.



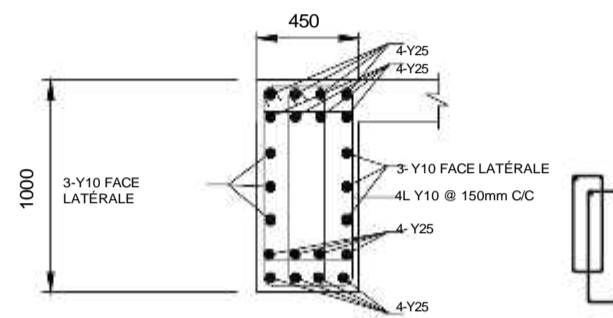
## SECTION B-B



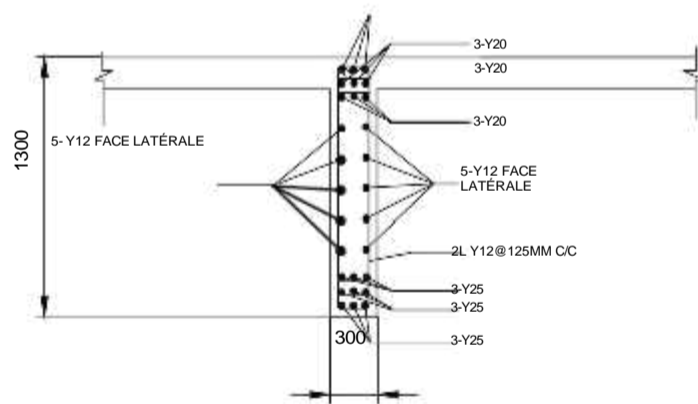
## PLAN D'ABUTMENT



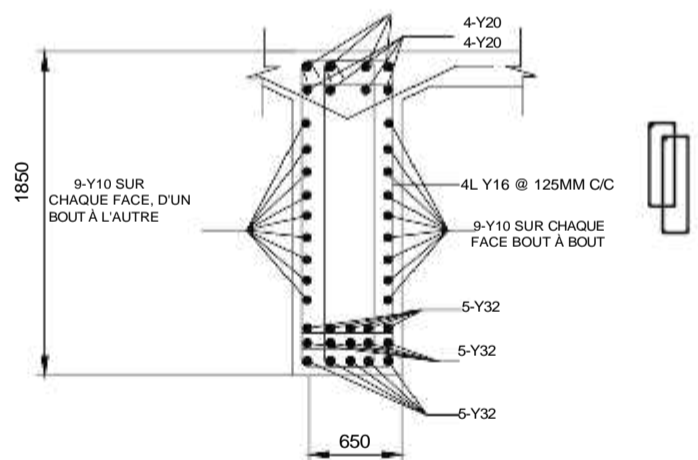
## DÉTAIL DE LA POUTRE PRINCIPALE



## B1(450X1000) DÉTAIL



## DÉTAIL DE LA POUTRE TRANSVERSALE



## DÉTAIL DE LA POUTRE LONGITUDINALE LG

Note :

- (1) Tous les niveaux sont en mètres et les dimensions en millimètres, sauf indication contraire.
- (2) Le dessin ne doit pas être mis à l'échelle. Respecter les dimensions indiquées.
- (3) Qualité du béton - C35
- (4) Qualité de l'armature - S460
- (5) Y' indique S-460 pour l'acier.
- (6) Les dimensions des barres d'armature sont indiquées en mm.
- (7) Couvercle transparent pour  
Flèche-75mm,  
culée-75mm, poutre-50mm, dalle-35mm.

NOTES GÉNÉRALES

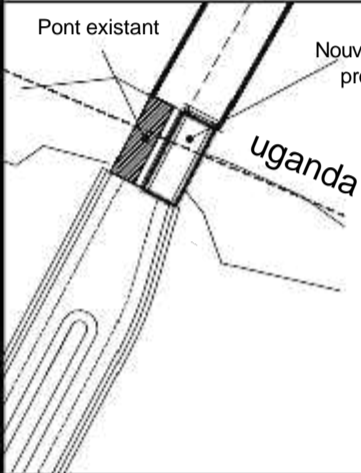
- 1) Ce dessin est la propriété d'ARTELIA CONSULTING ENGINEERS LTD. Chénail, Inde et ne doit pas être t r a n s m i s à une personne non autorisée par ARTELIA CONSULTING ENGINEERS LTD. Chénail, Inde, à la recevoir, ni à la copier ou à l'utiliser d'une autre manière. Toute réimpression ou la reproduction ou l'utilisation d'une autre manière, en tout ou en partie, par cette personne ou cet organisme sans l'autorisation écrite préalable.
- 2) par écrit. Ces dessins ne peuvent être remis à un tiers ou utilisés à d'autres fins que celles pour lesquelles ils ont été créés.
- 3) Ne pas reproduire le dessin à l'échelle.
- 4) Toutes les dimensions sont exprimées en millimètres et les niveaux en mètres, sauf indication contraire. Toutes les dimensions doivent être vérifiées sur plan et approuvées par l'ingénieur.
- 5) Tous les dessins doivent être lus en conjonction avec d'autres documents architecturaux, structurels, mécaniques et électriques pertinents.
- 6) Les dimensions doivent être portées à l'attention de l'ingénieur et résolues avant le début des travaux.

## NOTES

Les dessins sont remis au client sous réserve que ce dernier ou son agence autorisée obtienne l'approbation des autorités locales chargées de l'aménagement du territoire, des autorités chargées de la protection de l'environnement et d'autres autorités statutaires. Les travaux de construction et toute autre activité liée au site ne peuvent commencer qu'après l'obtention de l'approbation des autorités susmentionnées. Les conditions/commentaires stipulés par les autorités feront partie intégrante des dessins. "

En cas d'adoption des plans pour la construction, le client ou son agence de mise en œuvre doit procéder à une vérification de la conception par un tiers par l'intermédiaire d'institutions nationales ou gouvernementales agréées, et se conformer aux conditions qui y sont énoncées.

## Plan clé



R0	Pour approbation	25/03/2025
Révision	Description	Date d'entrée en vigueur

Uniquement à des fins  
appel d'offres

CLIENT



CONSULTANT DE PROJET :



### PROJET & LOCALISATION :

**Conception des travaux de construction de la route (1km), du pont et du marché transfrontalier de Mahagi**

**TITRE DU DESSIN :**

### Dessins du pont

Échelle : NTS	Date : 25.03.2025	Rév : R0
Job No : P1073	Dessin no : ACE-P1073-MAHAGI-BR-S002	